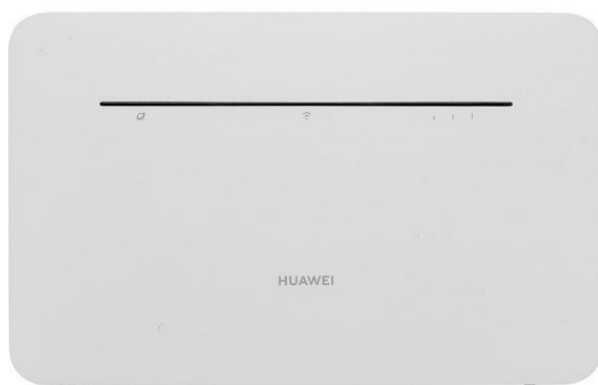


Huawei B535 LTE modem

Navodila za prvo namestitev



Po prejemu Huawei B535 modema, lahko sami namestite vso potrebno opremo in takoj začnete brskati po internetu.

Paket vključuje Huawei B535 modem z napajalnim priključkom, UTP kabel in Telemach SIM kartico za prenos podatkov.

Huawei B535 modem



UTP kabel



Telemach SIM kartica



SIM kartico v najmanjši obliki («nano») vstavimo v režo na spodnji strani modema:

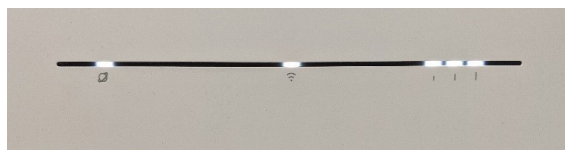


telemach

Vključimo električno napajanje.



Indikator za OMREŽJE bo zasvetil BELO.



Povežite vaš računalnik z modemom. Priporočamo, da za to uporabite priloženi UTP kabel.

Na Vašem računalniku ga vključite v Ethernet oz. LAN priključek. Drug konec kabla vstavite v poljubni LAN priključek na modemu.

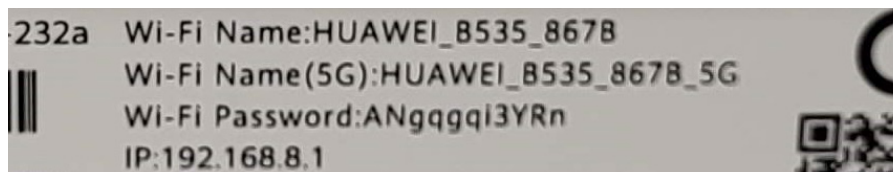


Lahko se povežete tudi brezžično preko WLAN.

Ustrezne informacije so zabeležene na nalepki na hrbtni strani modema.

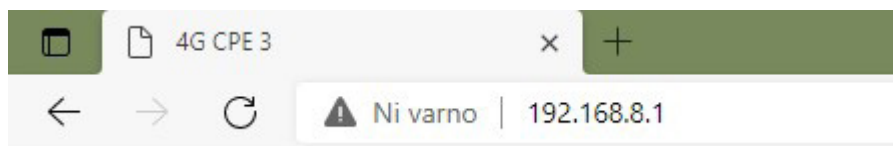
Ime omrežja = Wi-Fi Name

Ključ omrežja = Wi-Fi Password



Po vzpostavitvi povezave z modemom prosim odprite spletni brskalnik.

V vrstico za spletne naslove prosim vpišite: 192.168.8.1



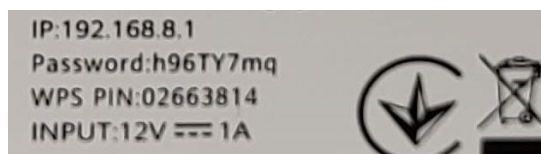
telemach

Ko odprete naslov Vas bo pozdravil uporabniški vmesnik.

Zgoraj desno lahko spremenite jezik v Slovenščino.



Najprej morate vpisati pravilno geslo. Ustrezne informacije lahko najdete na nalepki na hrbtni strani modema:

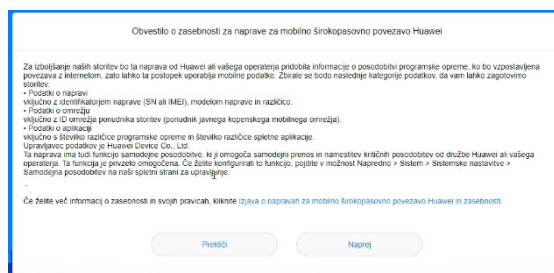


Izjave o pogojih

Na obeh zaslonih si lahko preberemo izjave in pogoje.

Nadaljujemo s klikom na **NAPREJ**.

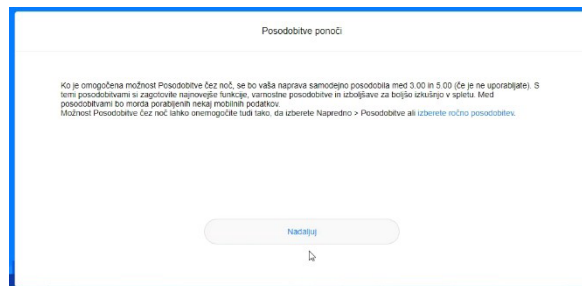
Nato kliknemo na **SE STRINJAM**.



Nastavitev posodobitev

Pustimo lahko na privzetih nastavitvah. Posodobitve se bodo izvedle v predvidenih urah mirovanja, če bo modem priključen na napajanje.

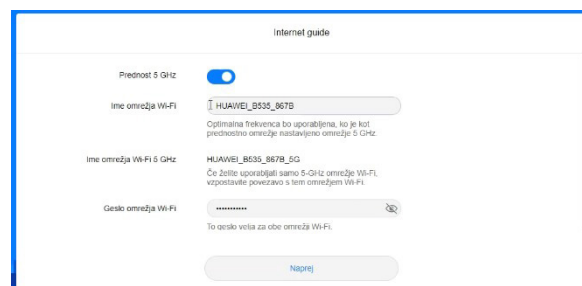
Nadaljujemo s klikom na **NADALJUJ**.



Nastavitev WLAN - brezžične povezave

Tukaj lahko spremenite ime vašega WiFi omrežja ali spremenite ključ vašega WiFi omrežja (odkljukate „Spreminjanje gesla“).

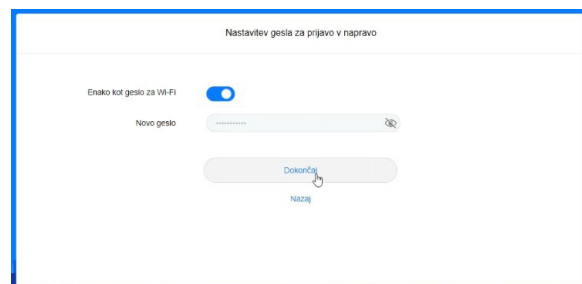
Sprememba nastavitev WLAN je neobvezna in jo lahko preskočite s klikom na **NAPREJ**.



Spreminjanje Gesla

Spreminjanje gesla za dostop je **OBVEZNO**:

- Novo geslo mora doseči vsaj **NIZKO** moč gesla.
- Za geslo uporabljajte samo **črke in številke**, brez posebnih znakov.
- Zabeležite si geslo za dostop v bodoče.
- Zaključite prvo nastavitev s klikom na **DOKONČAJ**.
- Omogočen je tudi vklop enakega gesla, kot je v uporabi za WiFi.



telemach

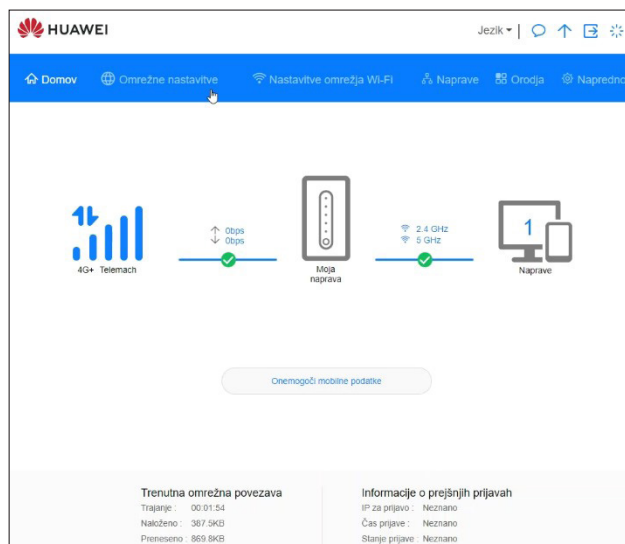
Povezava je uspešno vzpostavljena.

Indikator podatkovne povezave (prva LED na levi) se obarva BELO.



Zanesljiva povezava bo prikazovala vsaj 1 stolpec izmed treh.

Uporabniški vmesnik prikazuje Ponudnika omrežja in moč signala.



V morebitnem primeru težav z namestitvijo LTE modema, je tehnična pomoč dosegljiva 24 ur na dan na brezplačni številki 070 700 700.