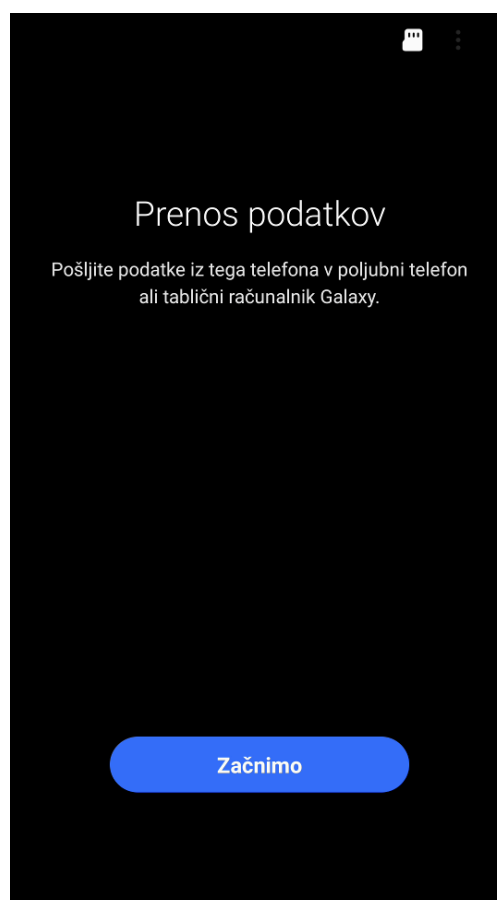
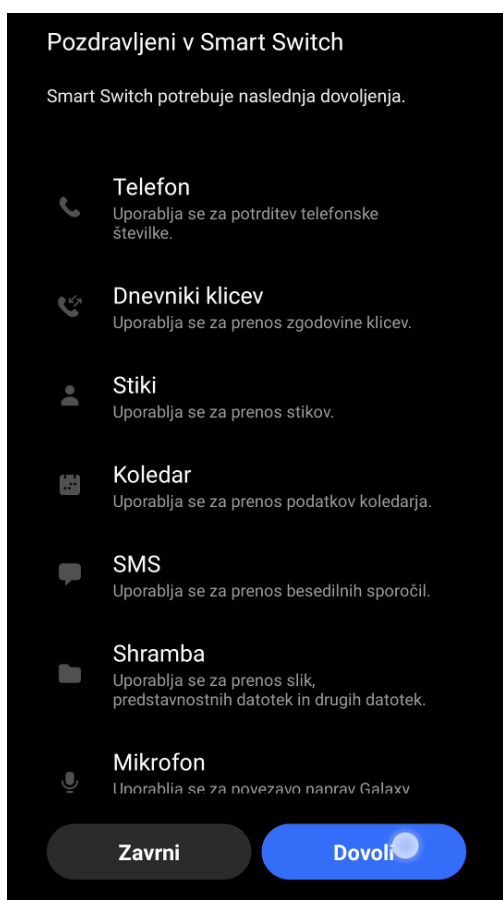
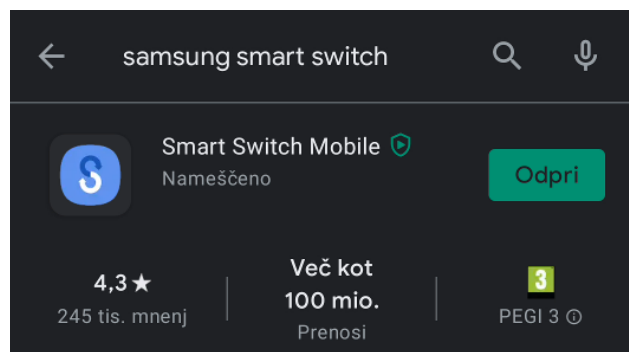
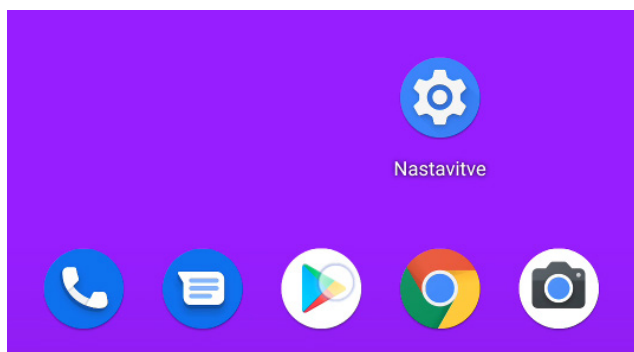


telemach

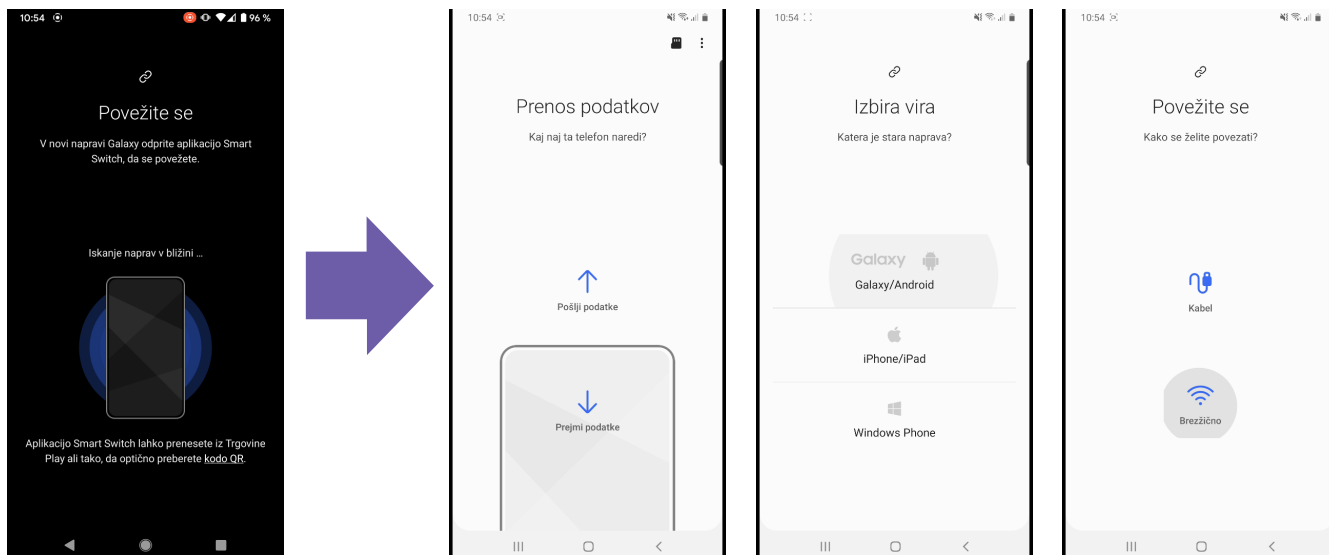
**NAVODILA
ZA PRENOS
MED NAPRAVAMI
S POMOČJO
APLIKACIJE
SMART SWITCH**

Aplikacija **Smart Switch** je varen način za prenos vaših datotek in podatkov s starega telefona na Samsung mobilni telefon.

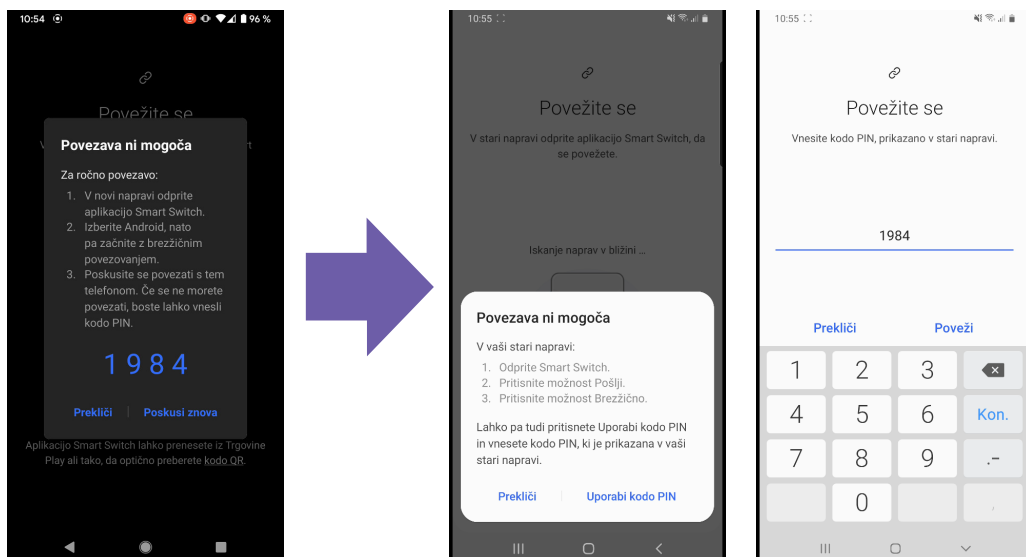
1. Na novi in stari napravi si s Trgovine Play **prenesite aplikacijo Smart Switch in jo namestite**. Na obeh napravah zaženite aplikacijo.



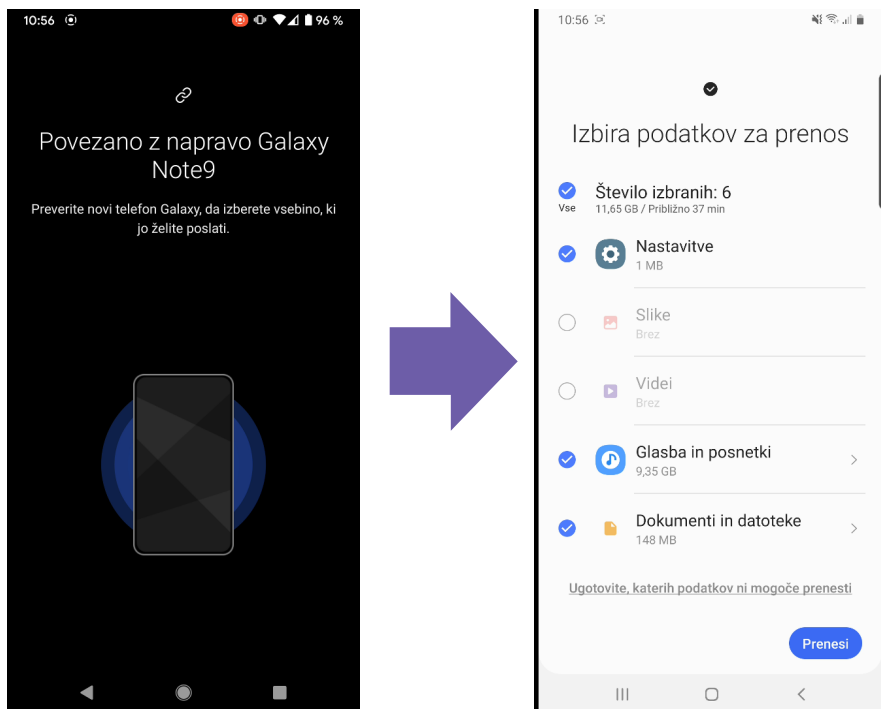
2. Na novi napravi izberite staro napravo in izberite način povezave z novo in staro napravo. Uporabite lahko brezžično povezavo ali kabel USB za povezavo naprave, kjerkoli se nahajajo vaši stari podatki.



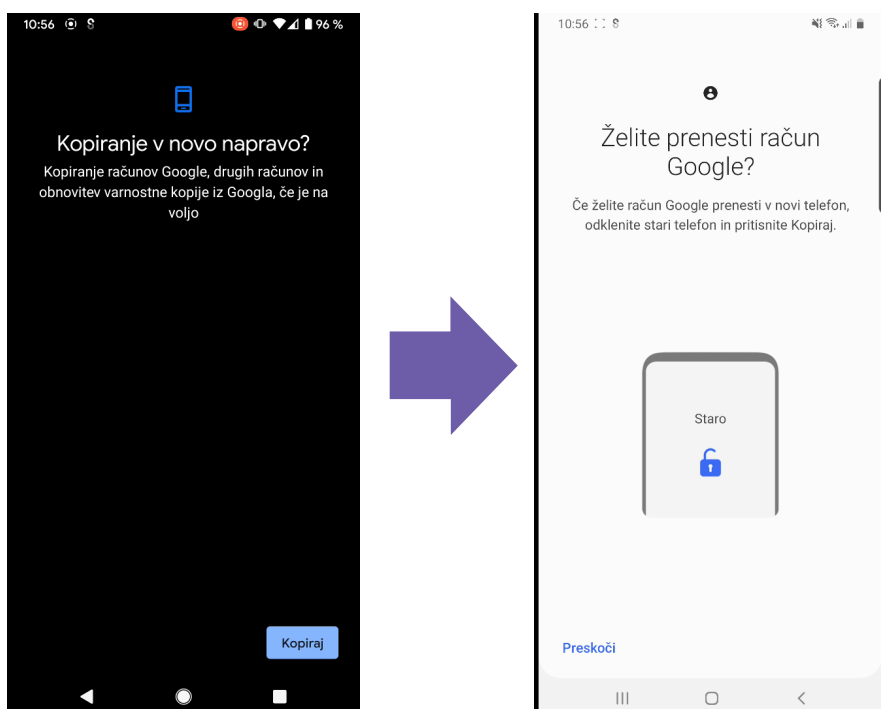
Če povezava ni mogoča, preverite če je Smart Switch odprt na stari napravi, nato pritisnite možnost »**Pošlji**« ter izberite možnost »**Brezžično**«. Lahko pa tudi pritisnete »**Uporabi kodo PIN**« in vnesete kodo PIN, ki je prikazana v vaši stari napravi.



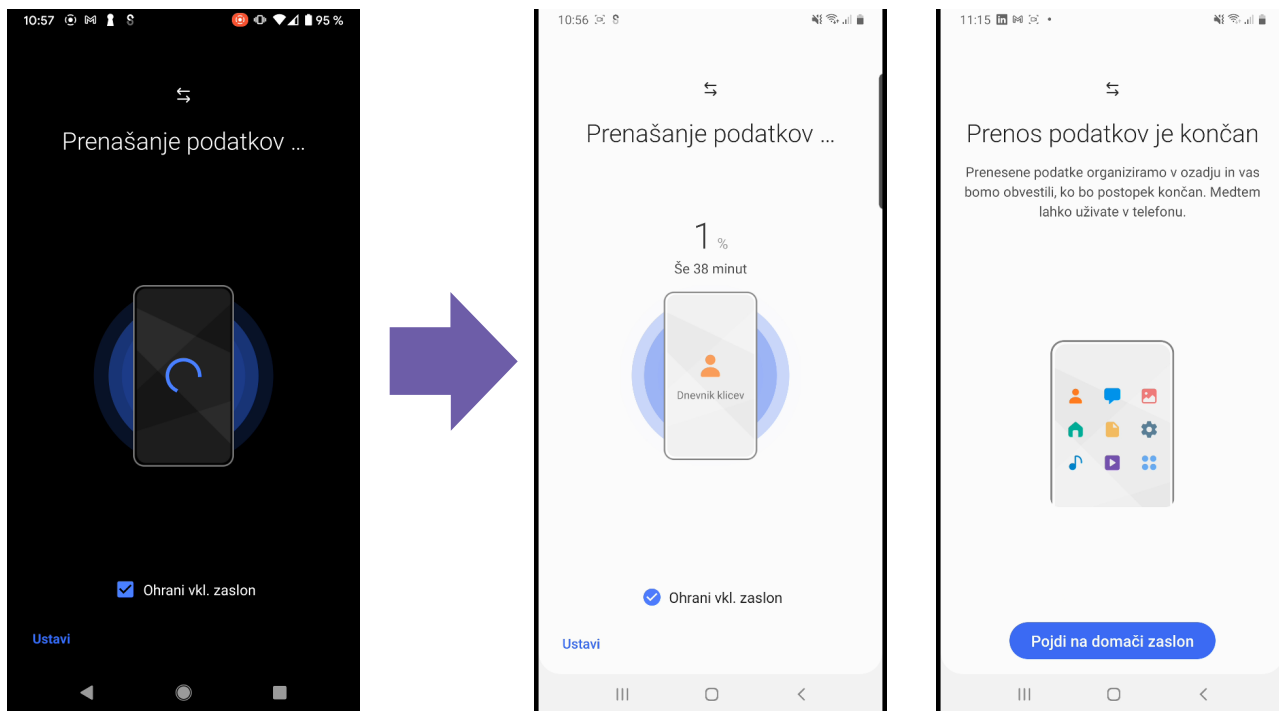
3. V aplikaciji izberite katero vsebino, preference in podatke želite ohraniti in prenesti na novo napravo. Pustite za sabo česar ne želite prenesti.



Prenesete lahko tudi račun Google, ali pa ta korak enostavno preskočite (spodaj levo »**Preskoči**«).



4. Začnete s prenosom in dovolite Smart Switch aplikaciji, da opravi delo namesto vas. Vaš Samsung bo pripravljen v zelo kratkem času.



Po končanem prenosu sledi še nameščanje aplikacij, ki pa se bodo nameščale v ozadju, ko je funkcija Smart Switch zaprta. V tem času lahko nemoteno uporabljate svojo napravo.

